

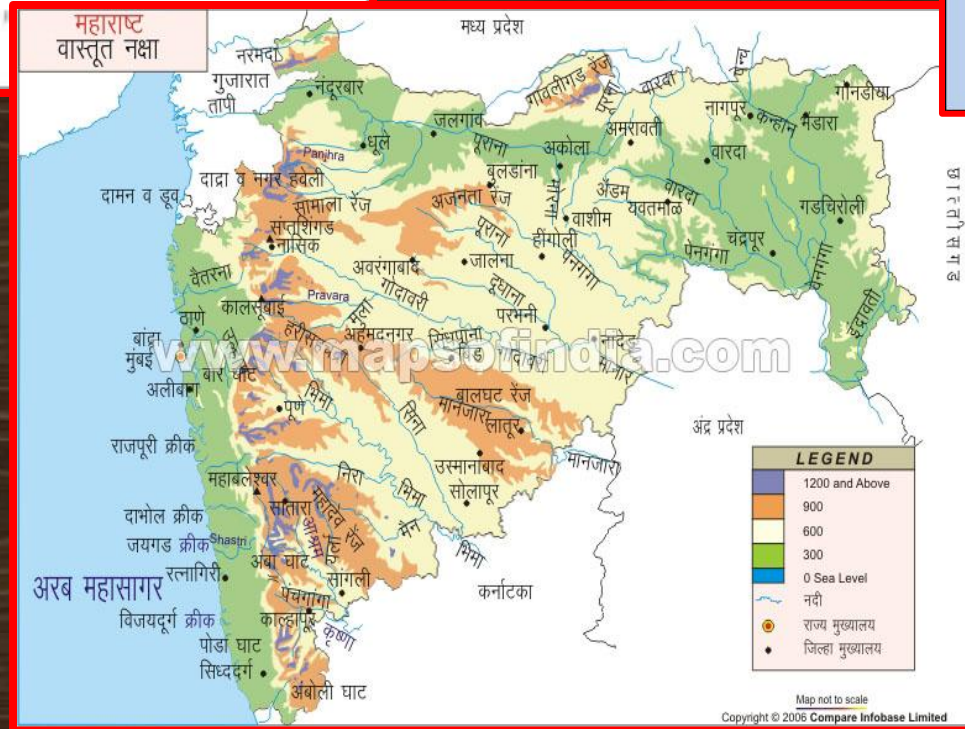
खालील दिलेल्या नकाशांवरून नकाशे कोणकोणत्या प्रकारचे असतात ते सांगा.



प्राकृतिक नकाशा



रस्ते नकाशा

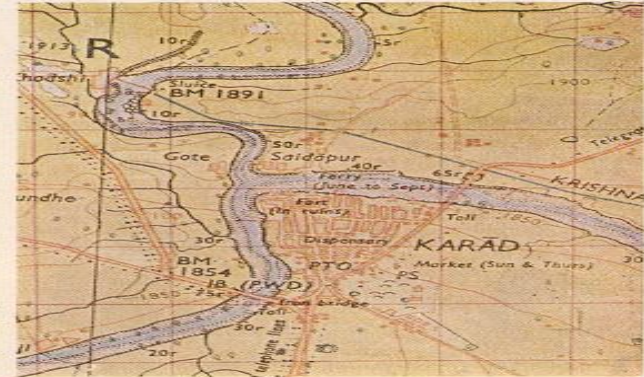


राजकीय नकाशा

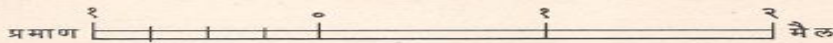
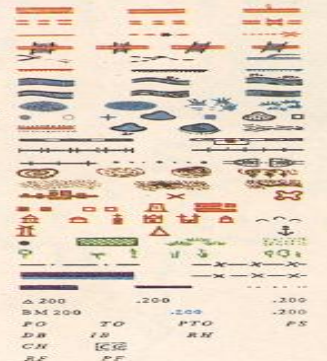
अरब महासागर

छात्री सांगत

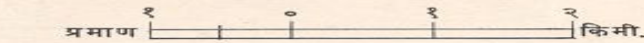
समोच्चतादर्शक रेषांच्या सहाय्याने भूरूपे दाखविणे.



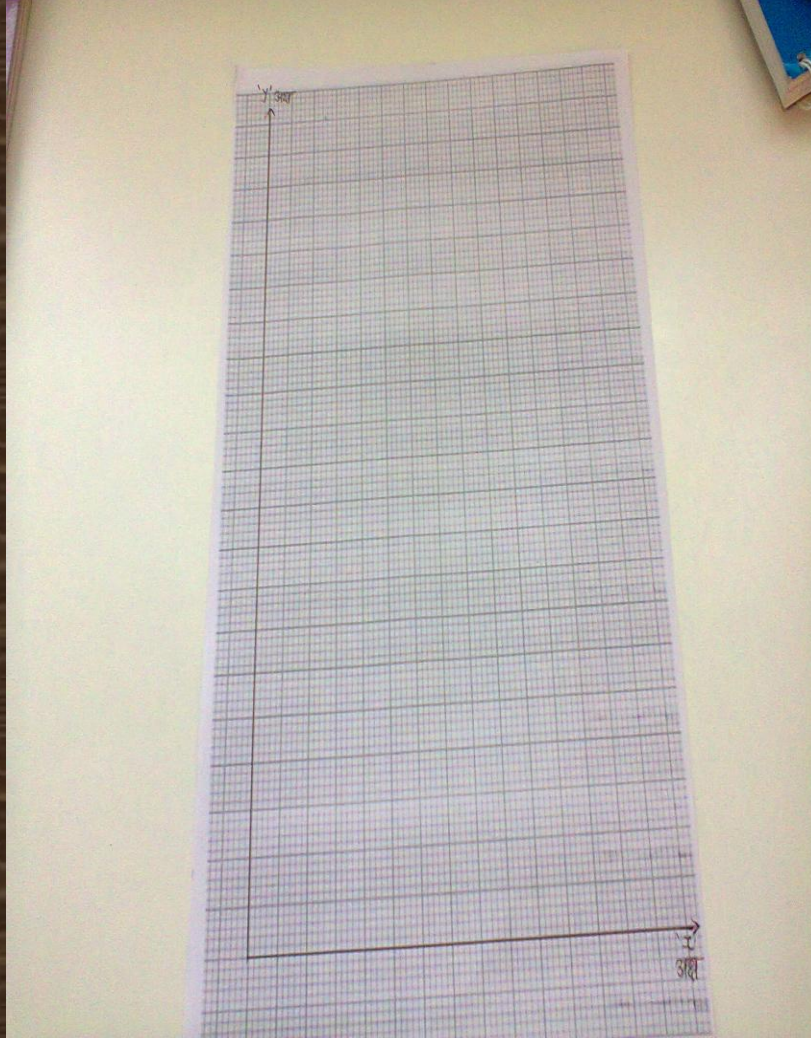
रस्ते : पक्के - महात्ताप्रमानी; वेळवेळेचे दगडपुला
 कच्चे - सहकाप्रमानी; टुल
 गाडीपथ, जेवजपथ व शिव, पायवाड (दुलासद)
 टुल : कवानीचे, अकानीरहित; साकक, पायवाड व तर
 जवजपथ : पायवाड वट, अडिपिण्ड, काकका
 कच्चे : चिरेवडी, काडीची, बंगला
 मारीकड : पायवाड, मीक - कवानीचे - १०', २०'
 मारीकड : अजजनीय, साकक-वेडाचे, भरलीचपथ
 जवजपथ काकक, भास, दलदल, लवणी
 विहिरी : पकवा, कचवा, हाक, लवण : सदाच जवजपथ, नीरवे
 भरकक : रस्ते किनारे वळे, तलाक; किरीची नुकी
 सोहनास : खवानी-दुहेरी, एकरी (व्यापक)
 दलदलानी-दुहेरी, एकरी
 सोडा वळे/दुसरे, साखळ वगैरे, भीलघासह वेड
 सखीच वेड, आकार वेड, अडकाळ जतार, कडे
 काळपथके : साखळ, साखळगिरी - शिवर/अशिवर
 सखीच वेडे : खानीचे, खीरास; शिवला
 शीयकथा : काकक, लासुदलना; कवानीच, नुरावडीच
 ककिर, कडी, जर्ब, काडीच, दलदल, खडगे, हवलाच
 भीलपुड; सखीच वेडे, साखळजव
 साखळ, साखळजव, सखळ, खडगी काडे
 लास- पायवाड, काडी, सुकिरनी, काडी, दलदल वड
 सखीच वेडे : अशिवर पायवाड - भीलकिल/काडी पायवाड
 पायवाडी - भीलकिल/काडी पायवाड
 शिवला, पायवाड/लासका, जवजपथ
 जकी - किरीचपथकीचे :
 जकी-वेडवाडीचे : टुलपथकीच, पायवाडवाडीच, दलदल
 काकक, लासपुड, काकक व साखळ, मारीकड काकक
 जवजपथ : काकक वलदल, विरीकाकपुड, विधीकिपुड
 किरीचपुड, काककानी जवजपथ
 जवजपथ : पक्कीच, वेडकिल



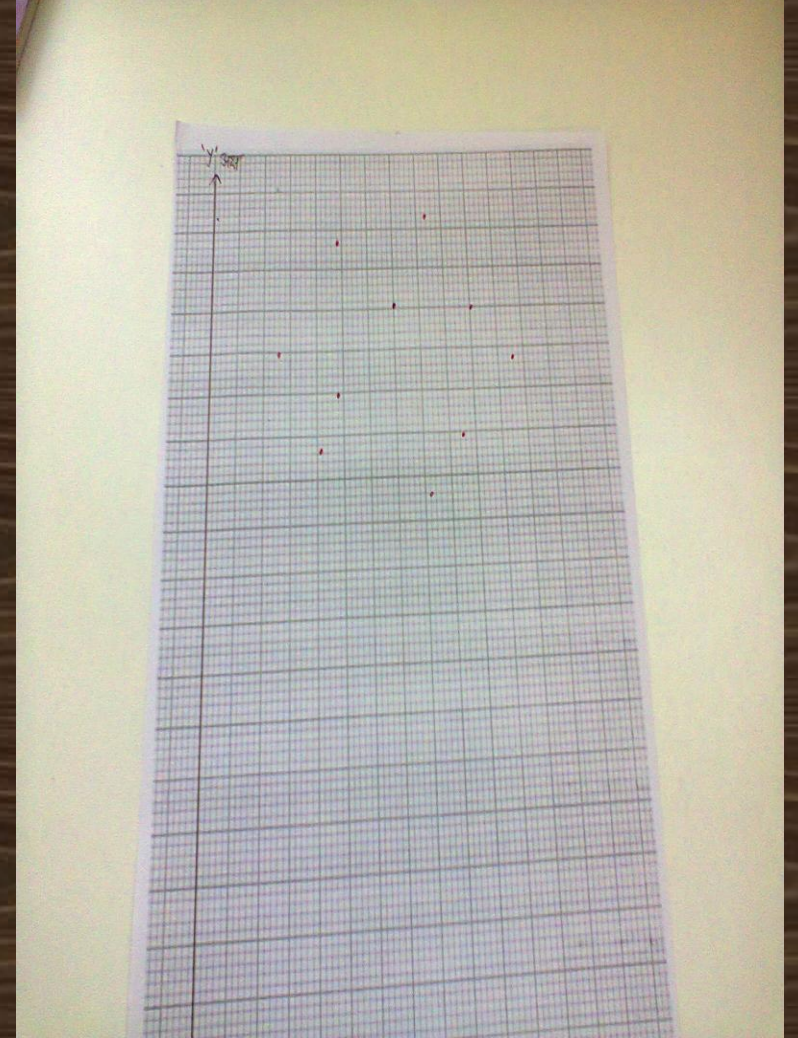
- मास्तीय सर्वेक्षण संस्थेच्या स्थलवर्णनात्मक नकाशांचे अंशभाग
- (१) किनारी प्रदेश : रत्नागिरी जिल्हा क्र. ४७ एच ६
 - (२) मैदानी प्रदेश : सातारा जिल्हा क्र. ४७ के ३
 - (३) डोंगराळ प्रदेश : निलगिरी जिल्हा क्र. ५८ ए ११



वरीलप्रमाणे नकाशा तयार करण्यासाठी
आलेख कागदाचा वापर करूयात.

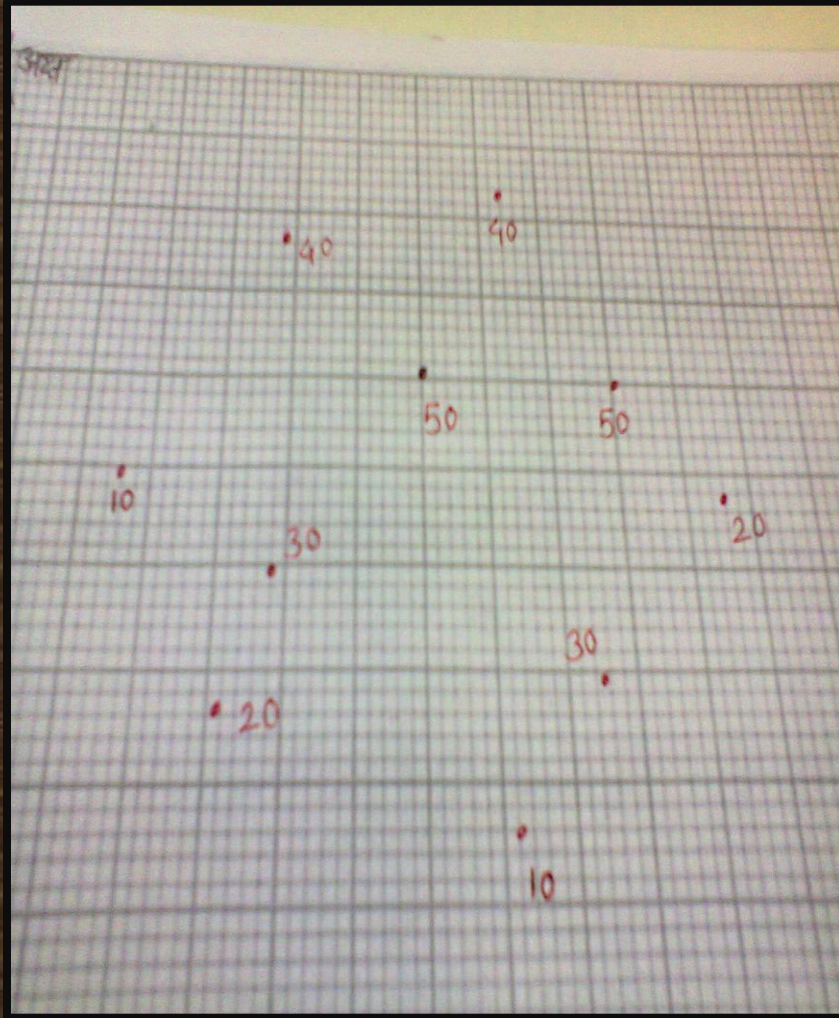


कृती क्र.१



कृती क्र.२

अशा प्रकारे बिंदू काढून त्यांना क्रमांक(उंची)
देऊया.

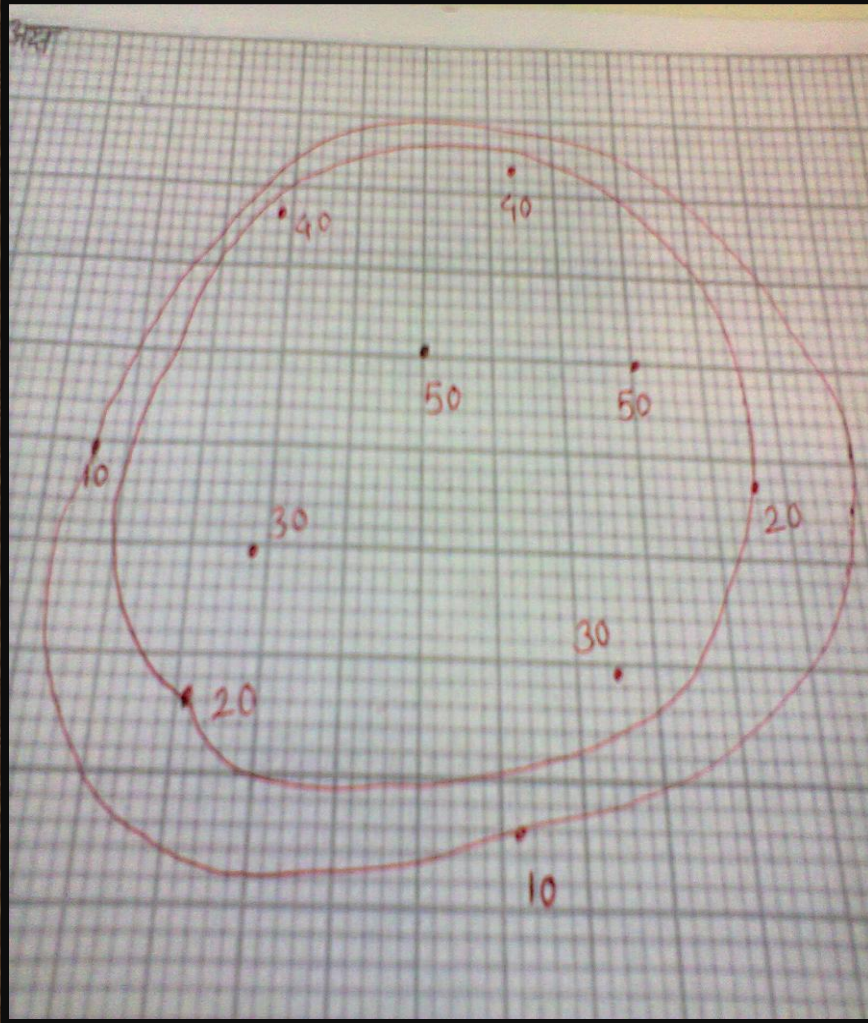


कृती क्र.३

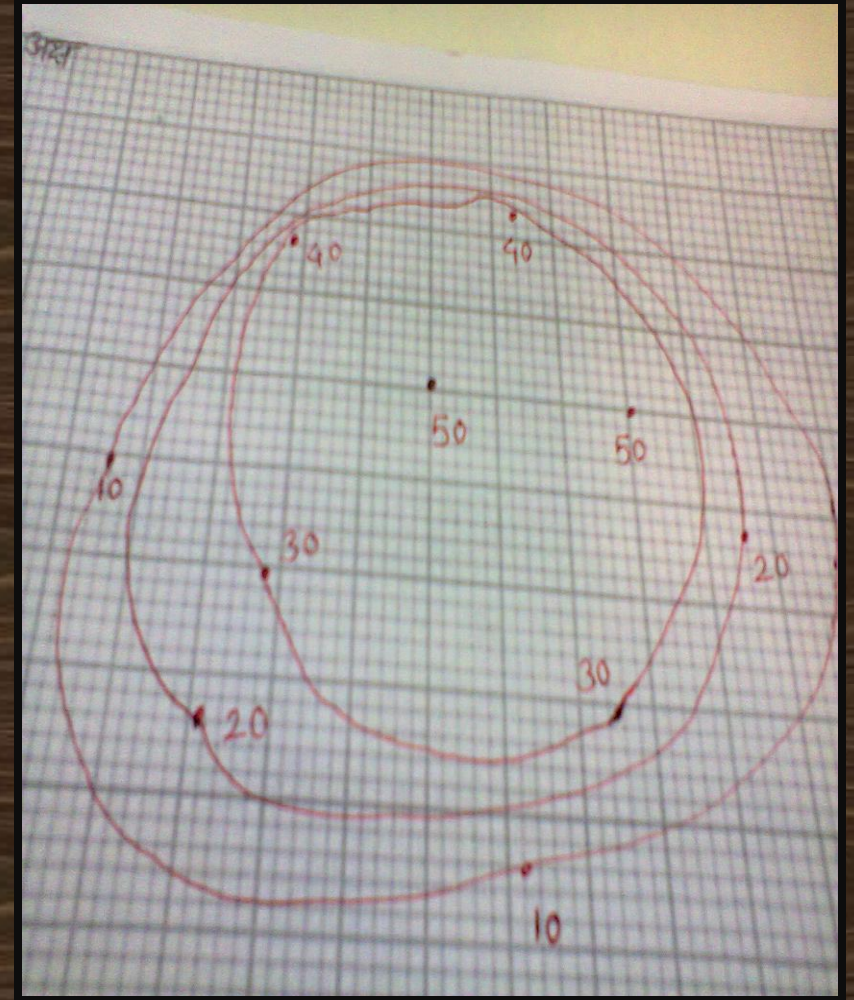


कृती क्र. ४

आता समान उंची दाखविणाऱ्या बिंदूंना
जोडणारी रेषा काढूया.

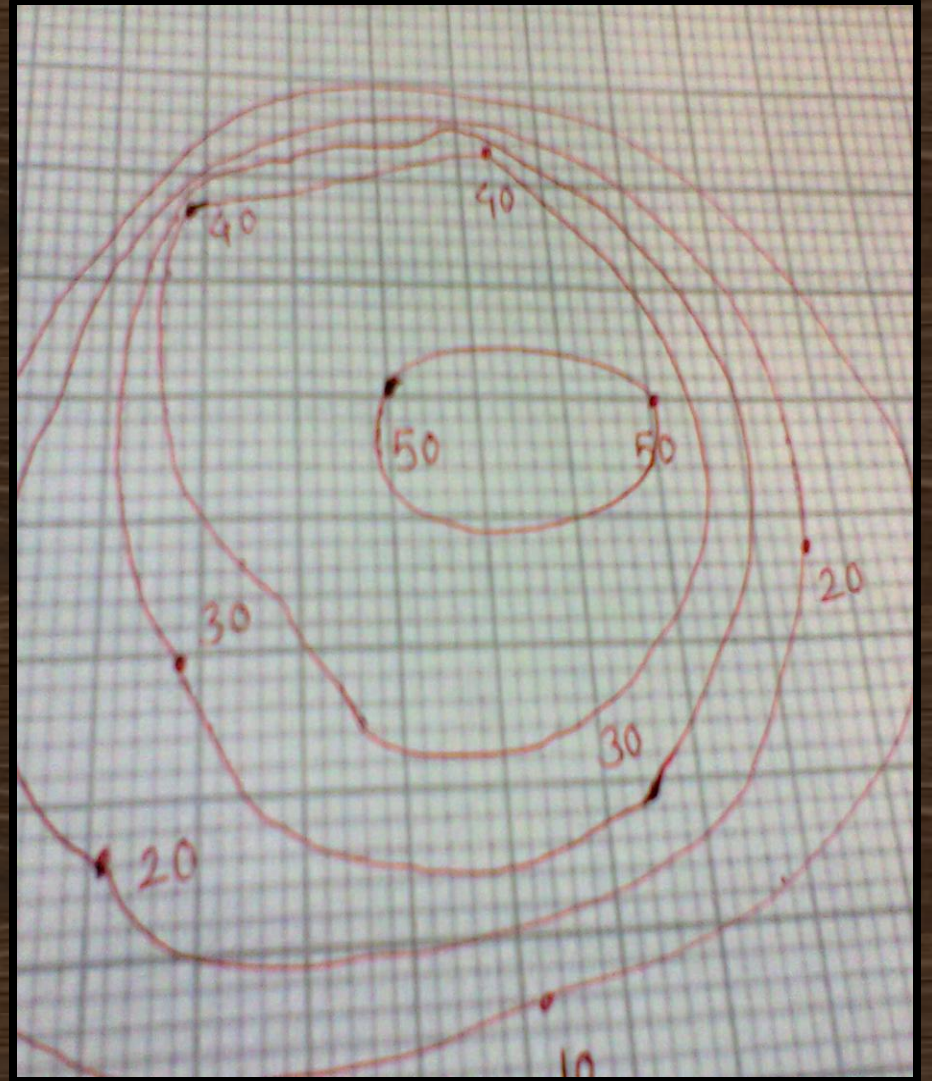
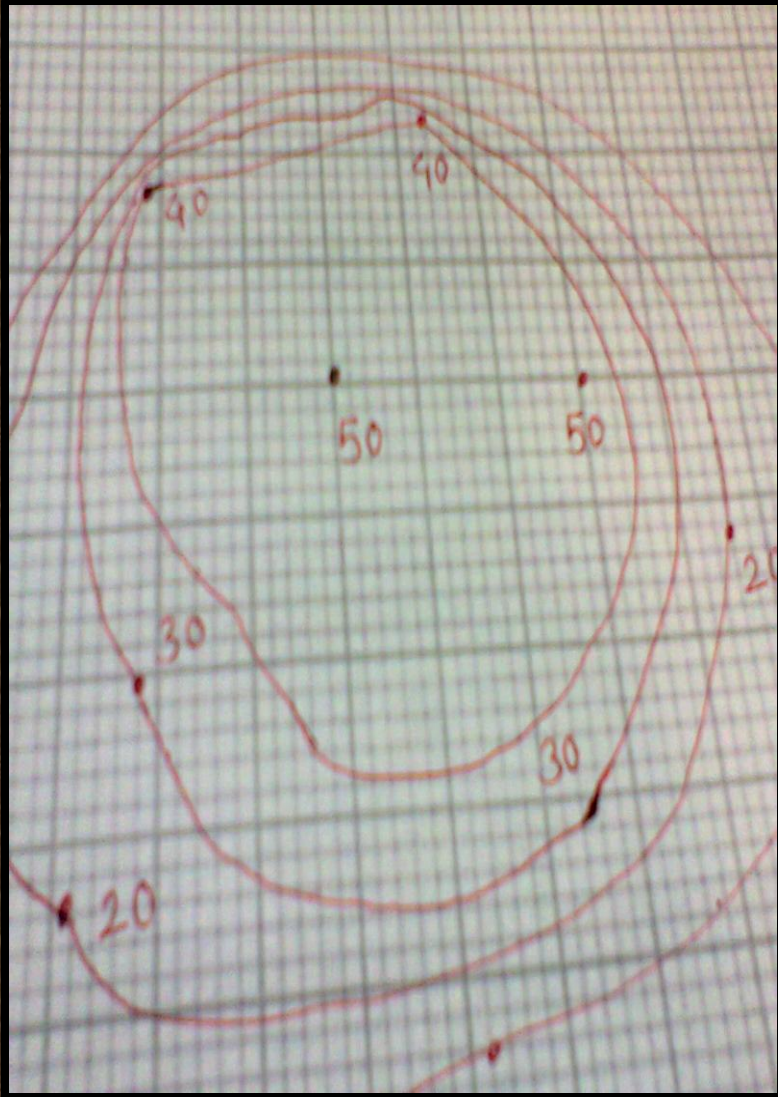


कृती क्र. ५

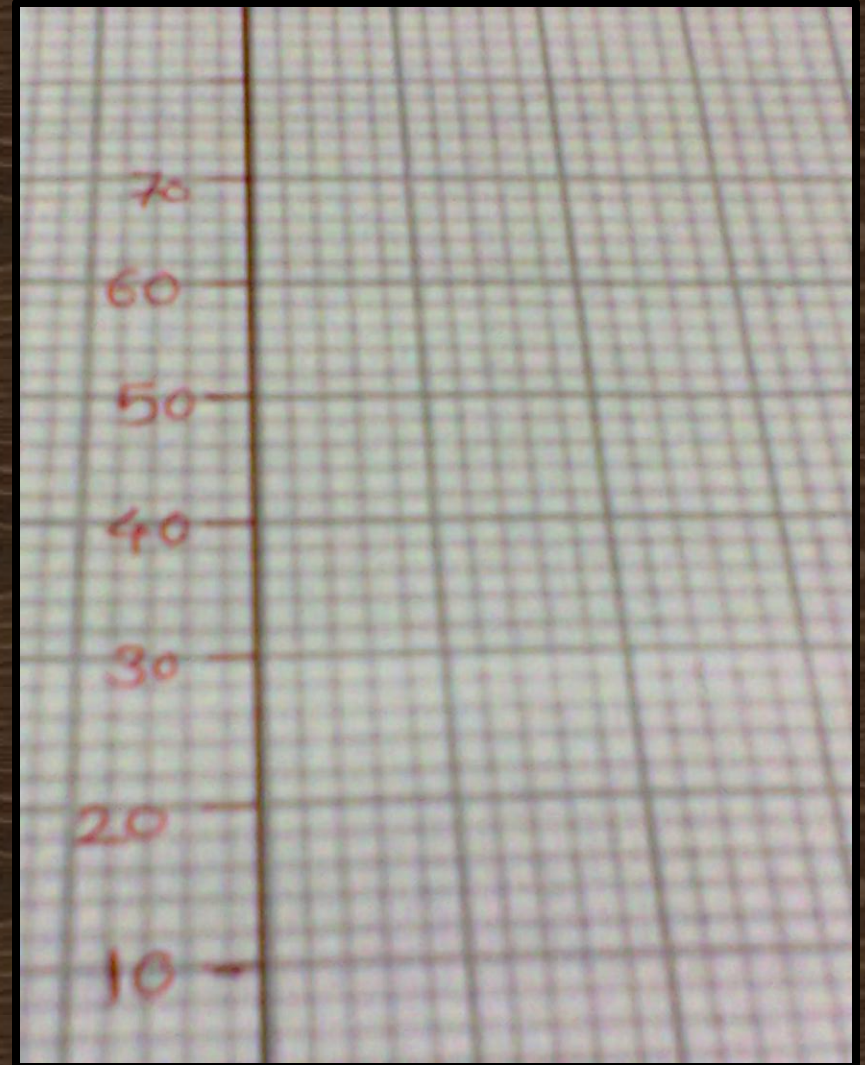
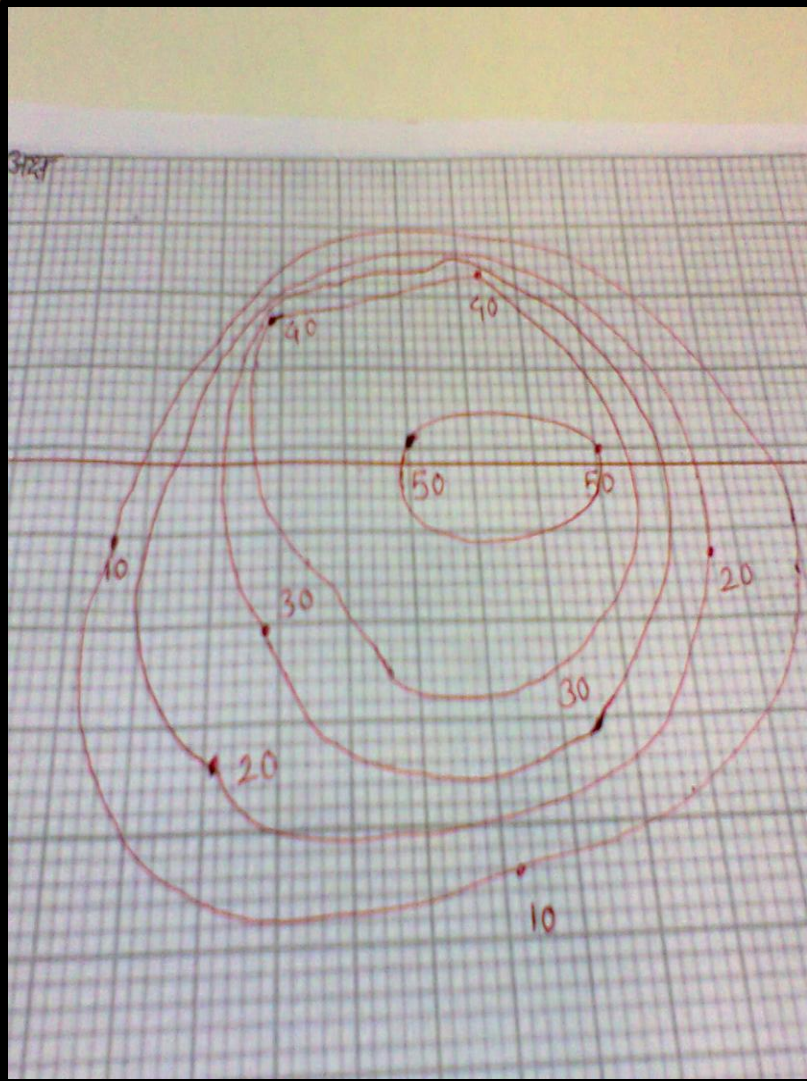


कृती क्र. ६

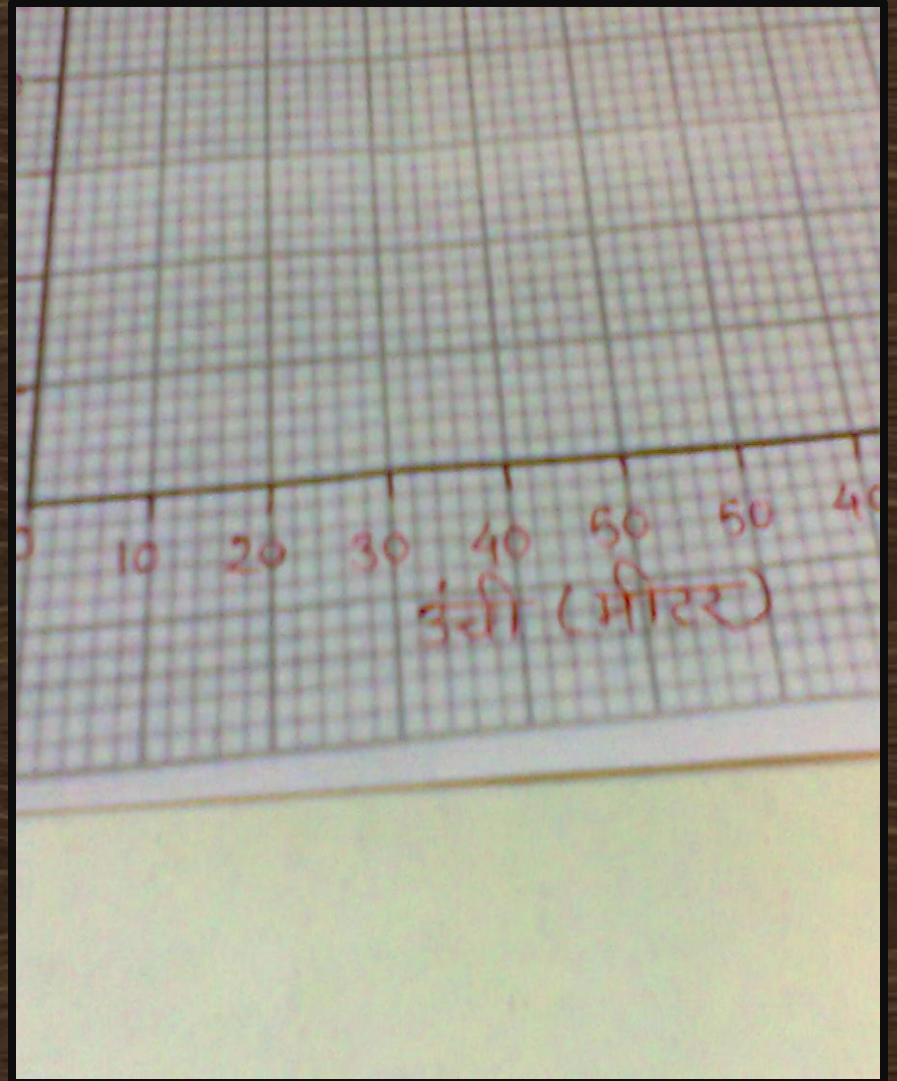
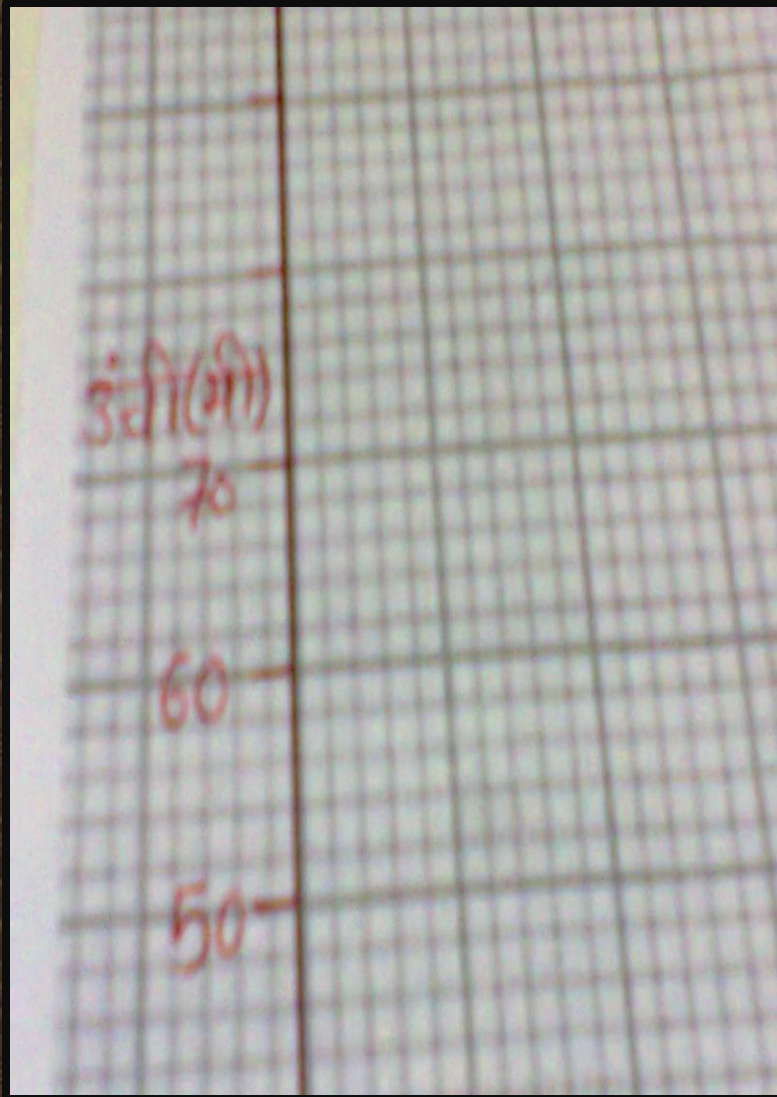
आता आपण जोडलेल्या समोच्चतादर्शक रेषा
अशा प्रकारे दिसतील.



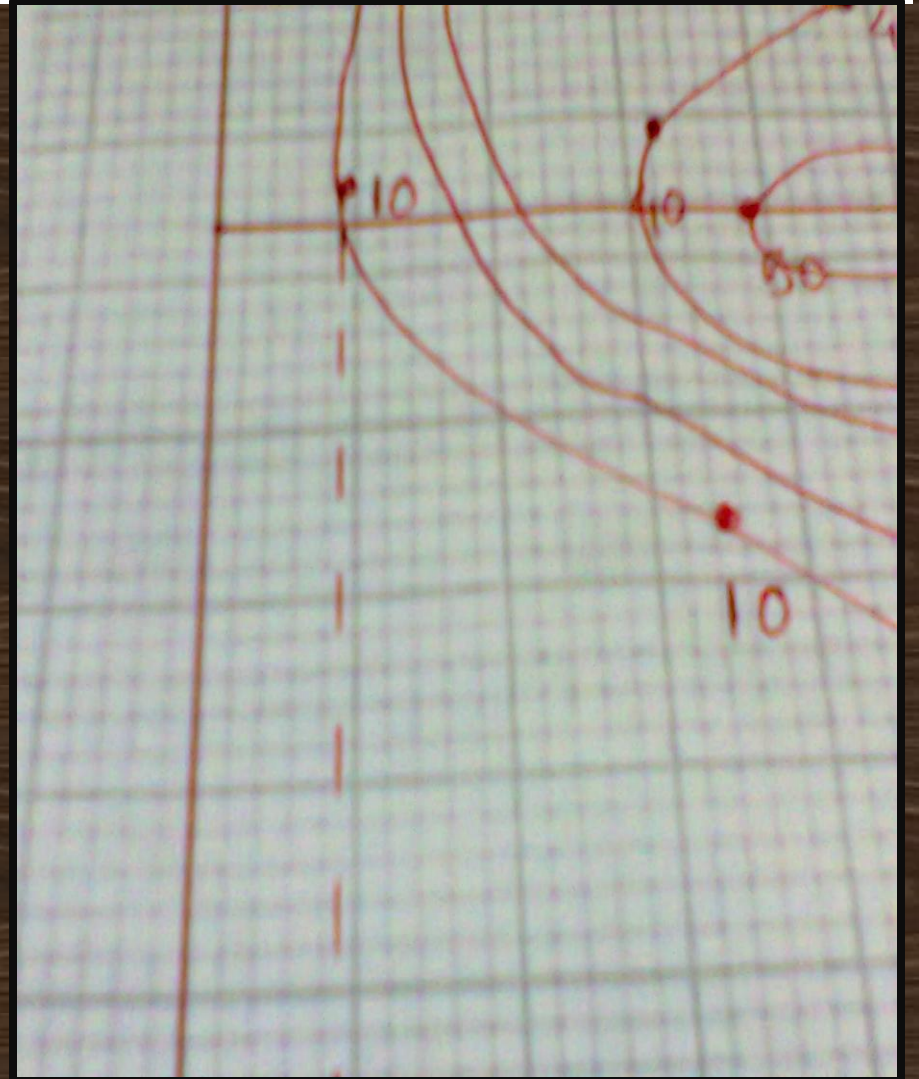
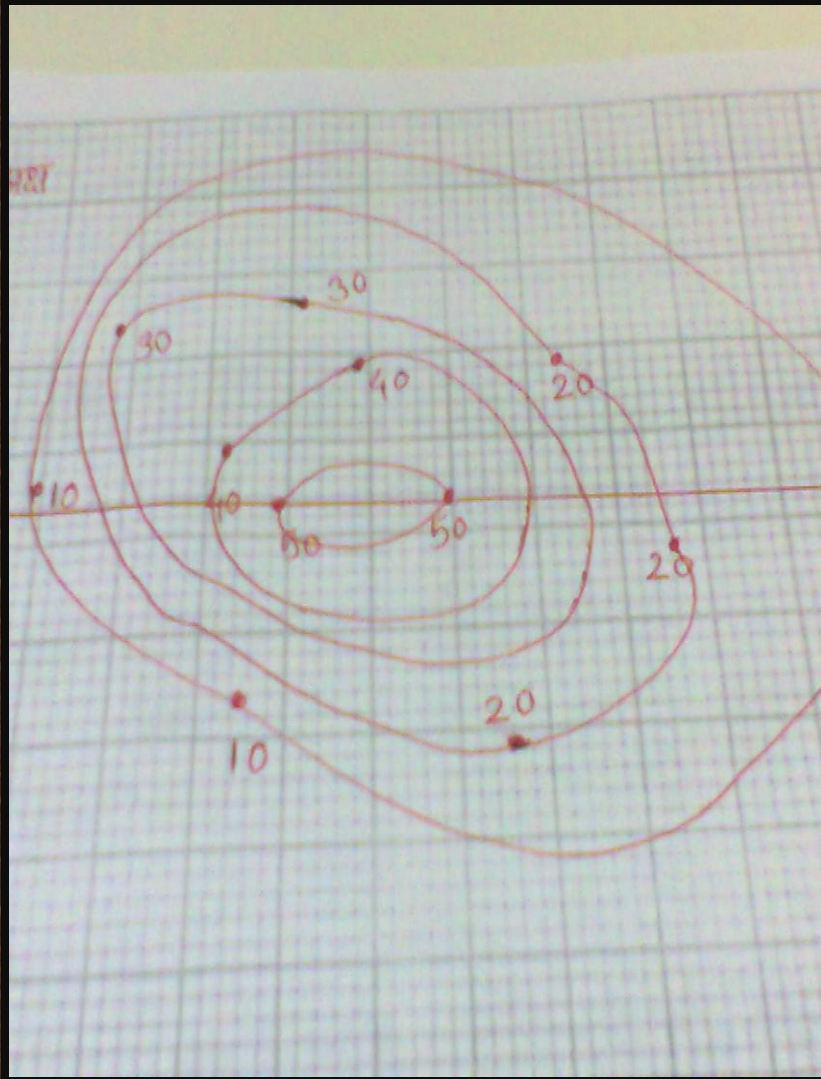
आता या समोच्चतादर्शक रेषांना आडवी
(क्षितिजसमांतर) छेदणारी एक रेषा काढूयात.



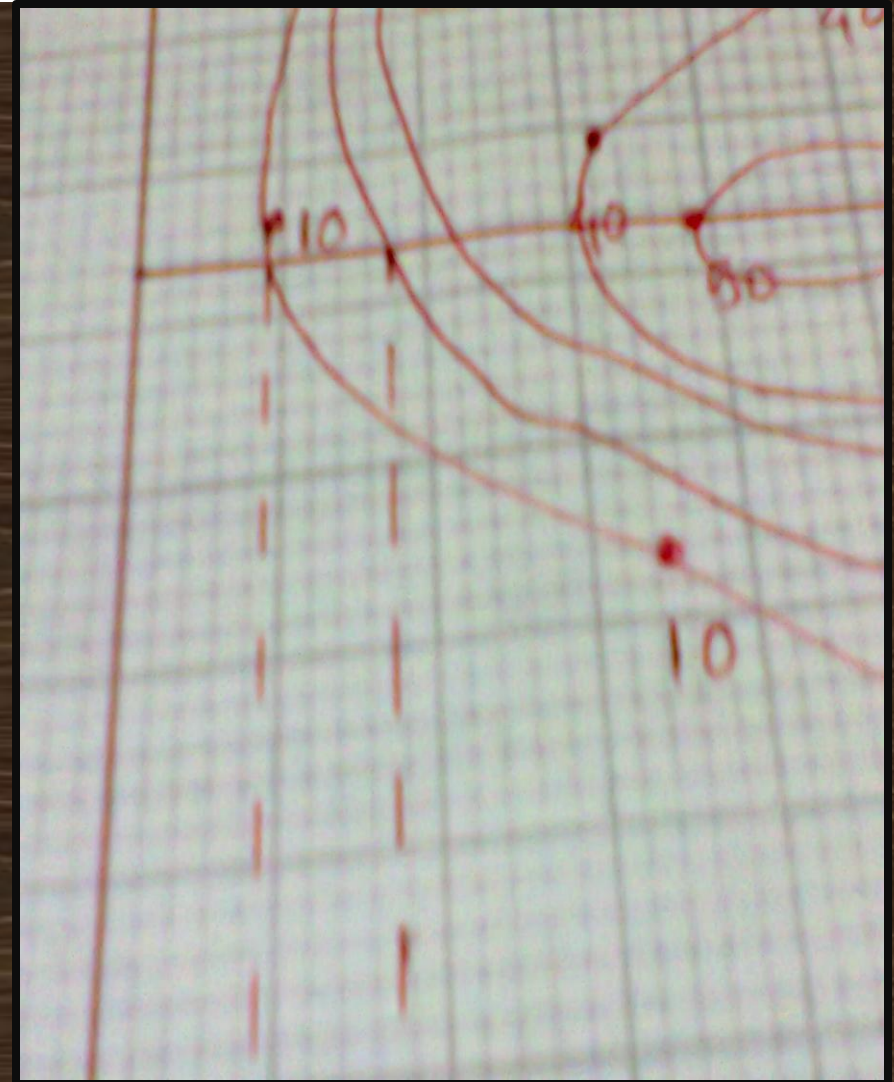
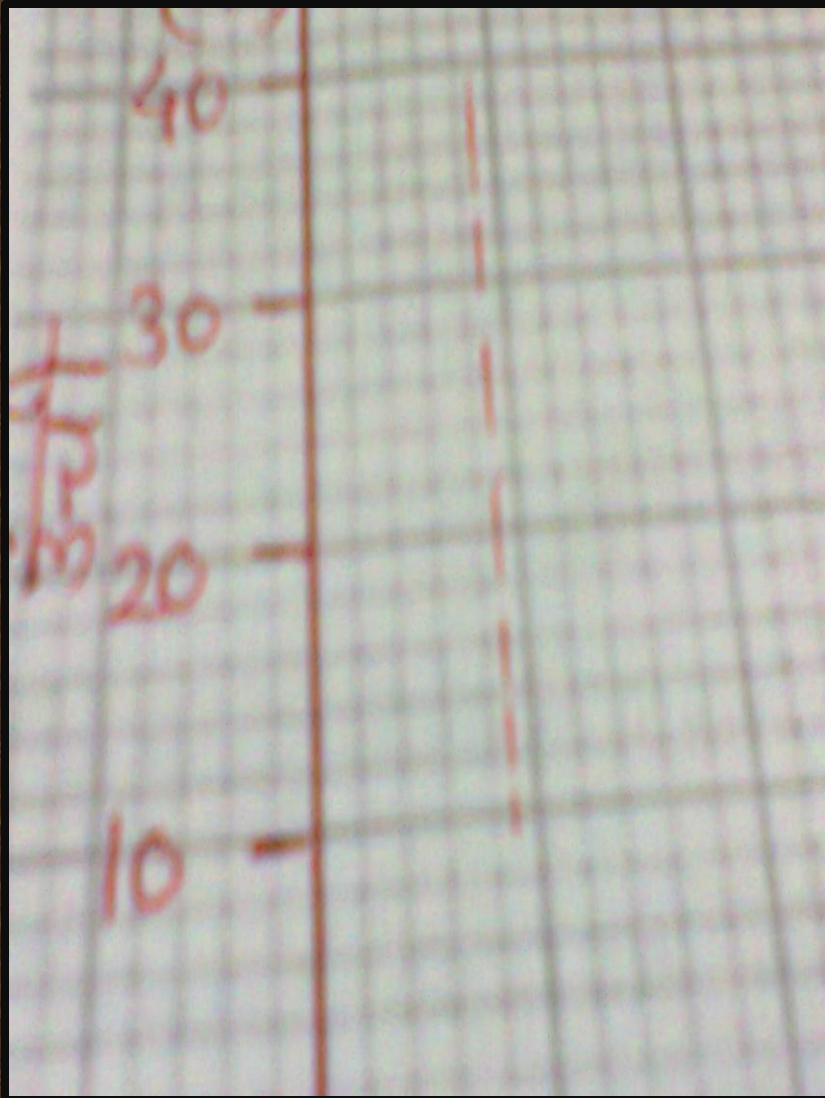
दान्हा अक्षावर अशा प्रकार उचाच्या
खुणा करून घेऊ.



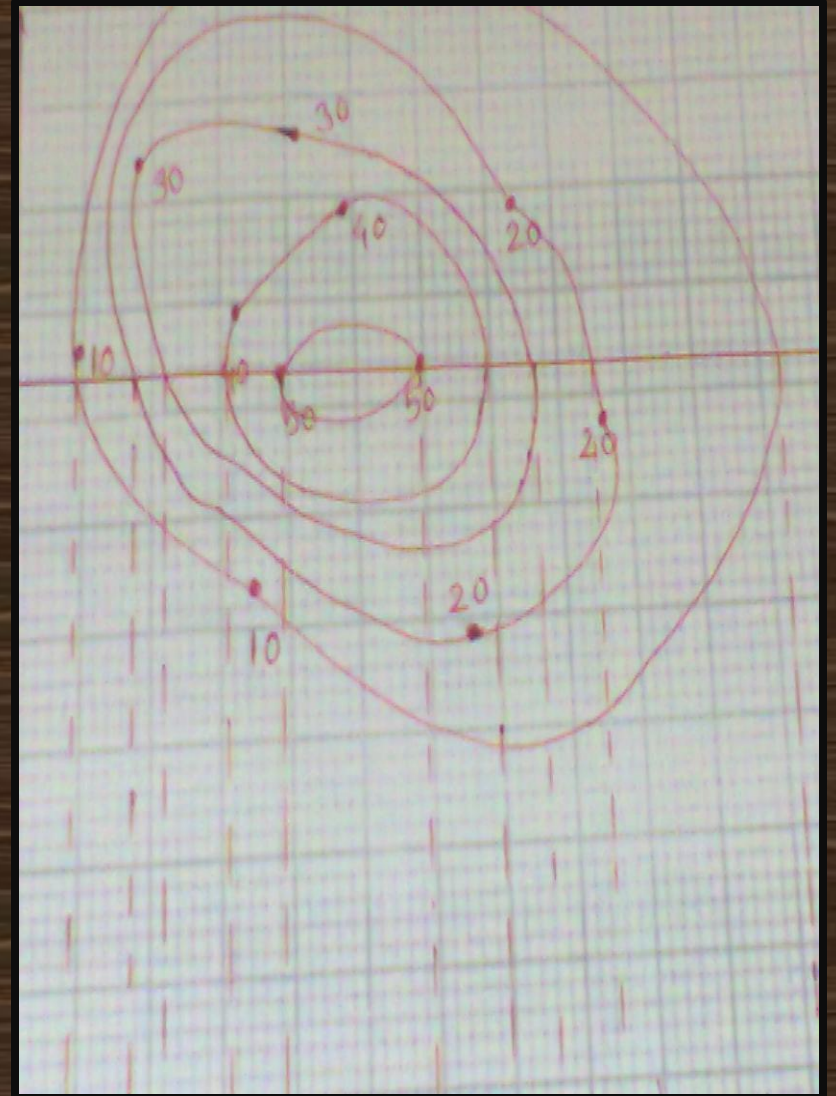
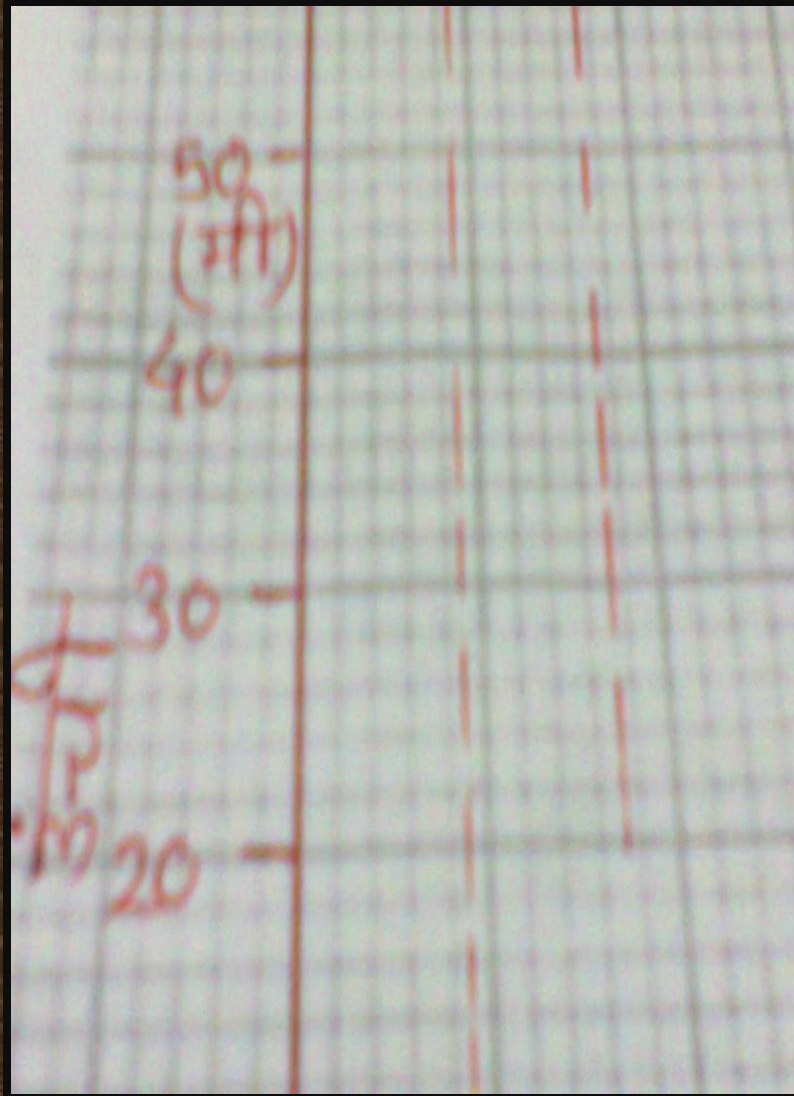
अशा अशा प्रकारे आपण काढलेल्या समोच्चतादर्शक रेषांना छेडणाऱ्या रेषेपासून त्या उंचीवर टिंबटिंब च्या सहाय्याने खालील बाजूस रेषा काढ्यात.



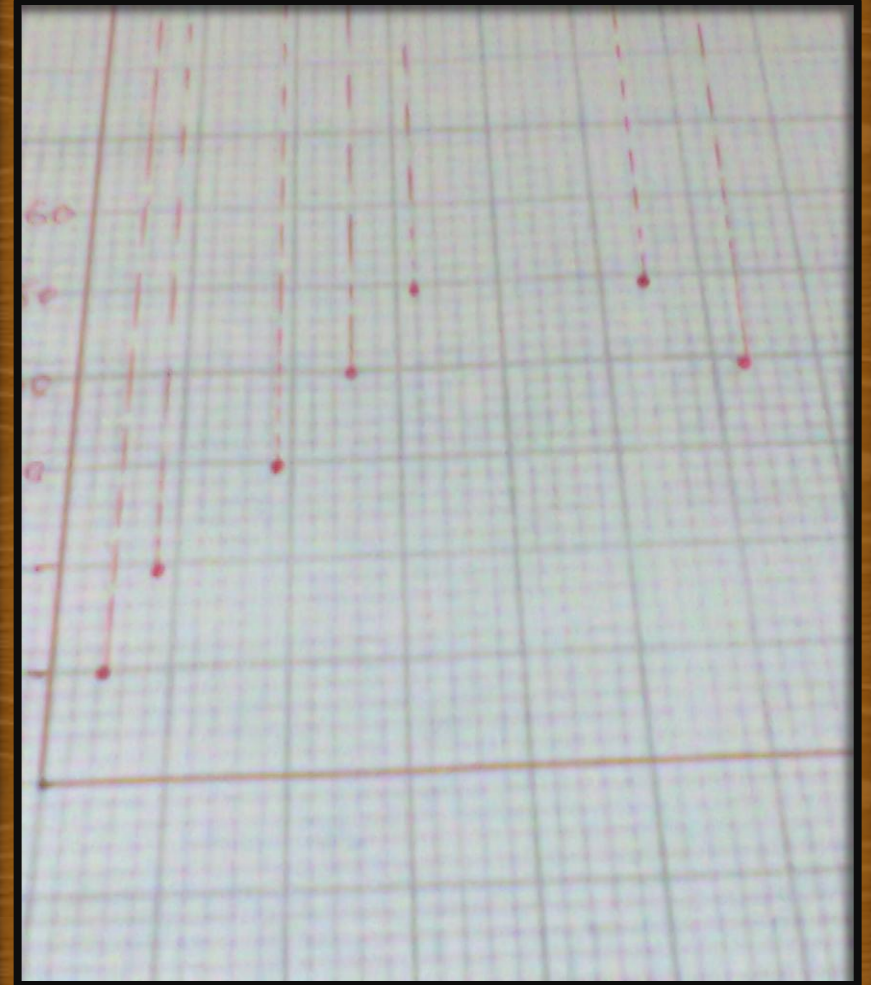
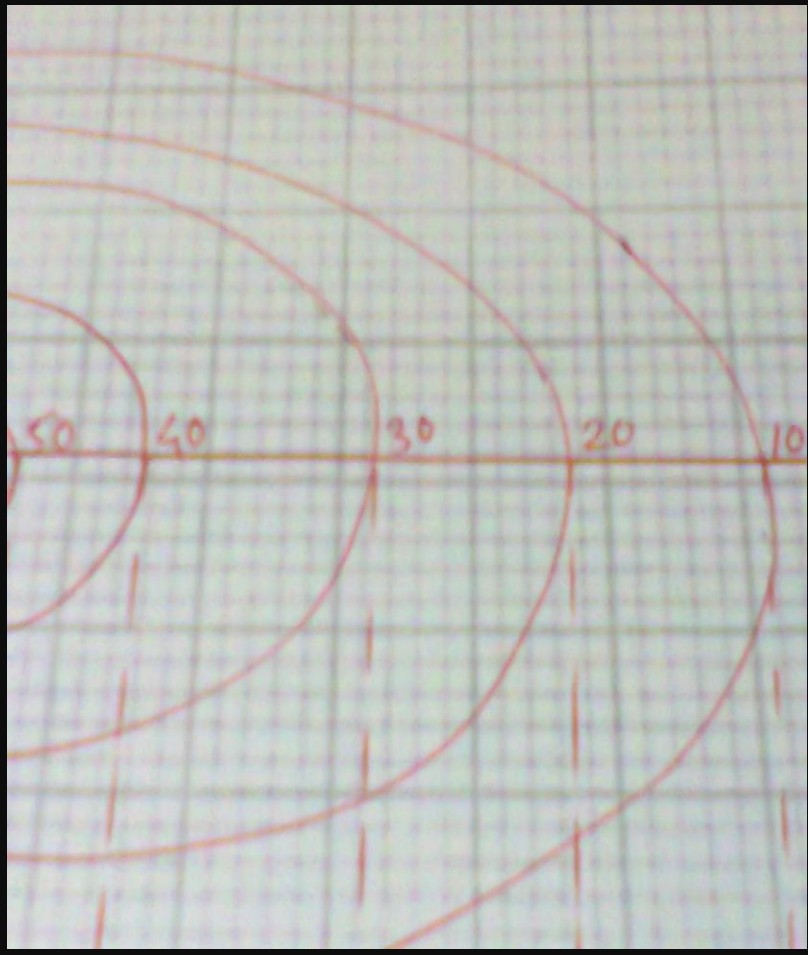
आता ही रेषा खाली त्या समोच्चतादर्शक रेषेच्या उंचीनुसार त्या त्या बिंदूवर मिळवूयात.



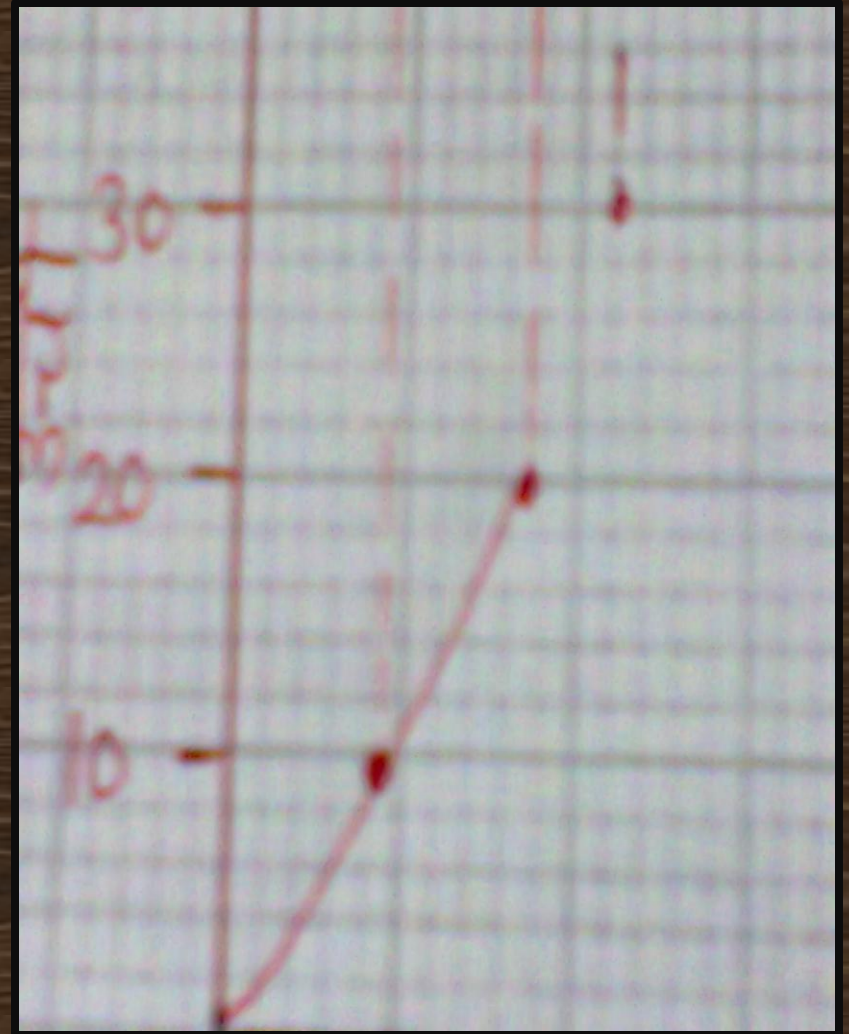
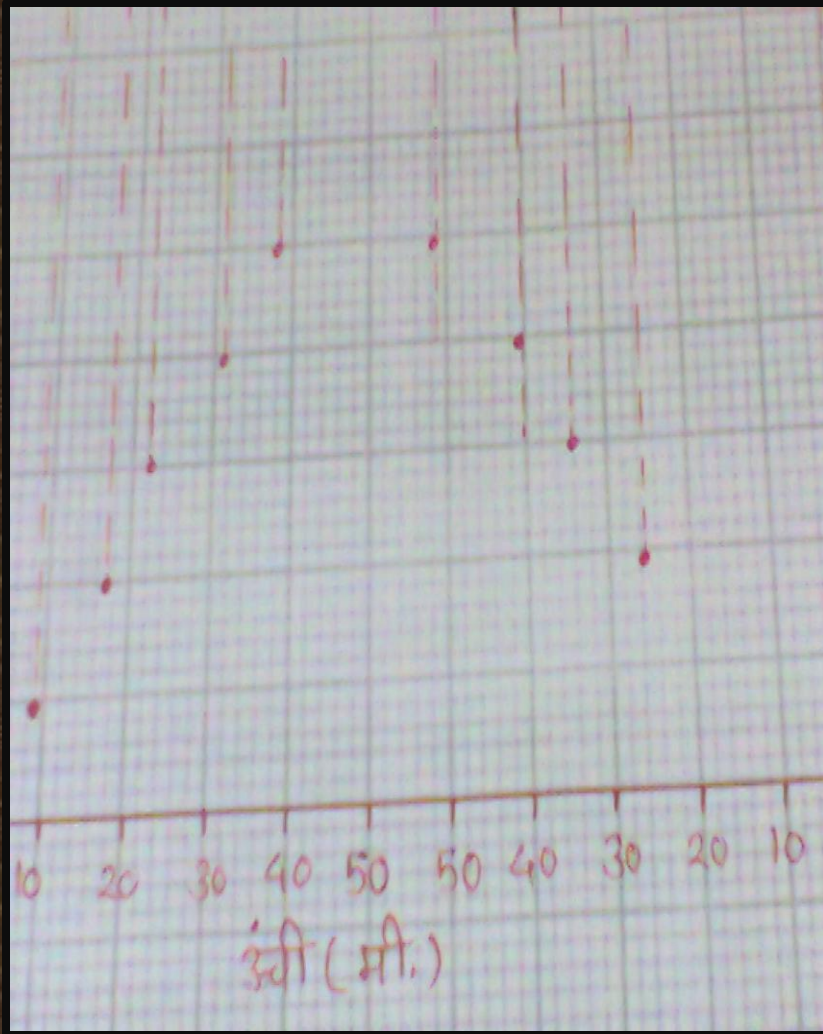
त्या रेषा अशा प्रकारे दिसतील.



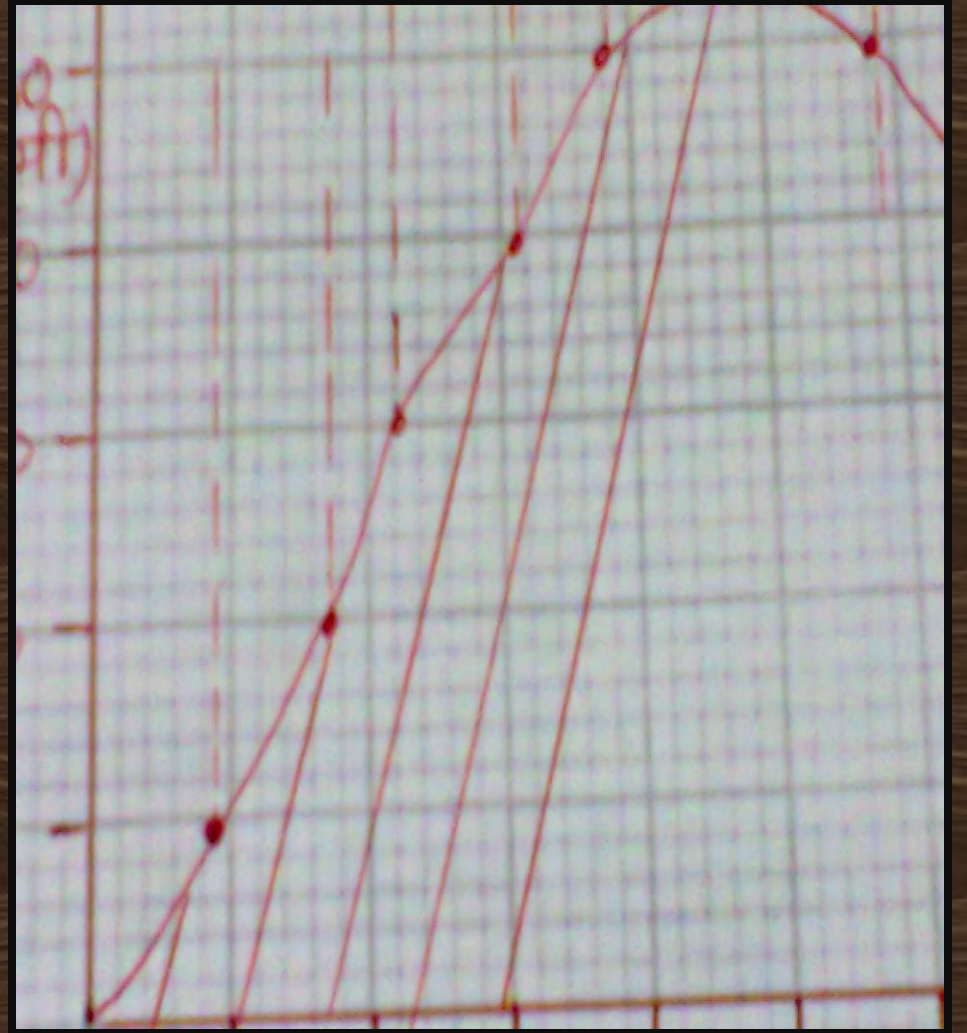
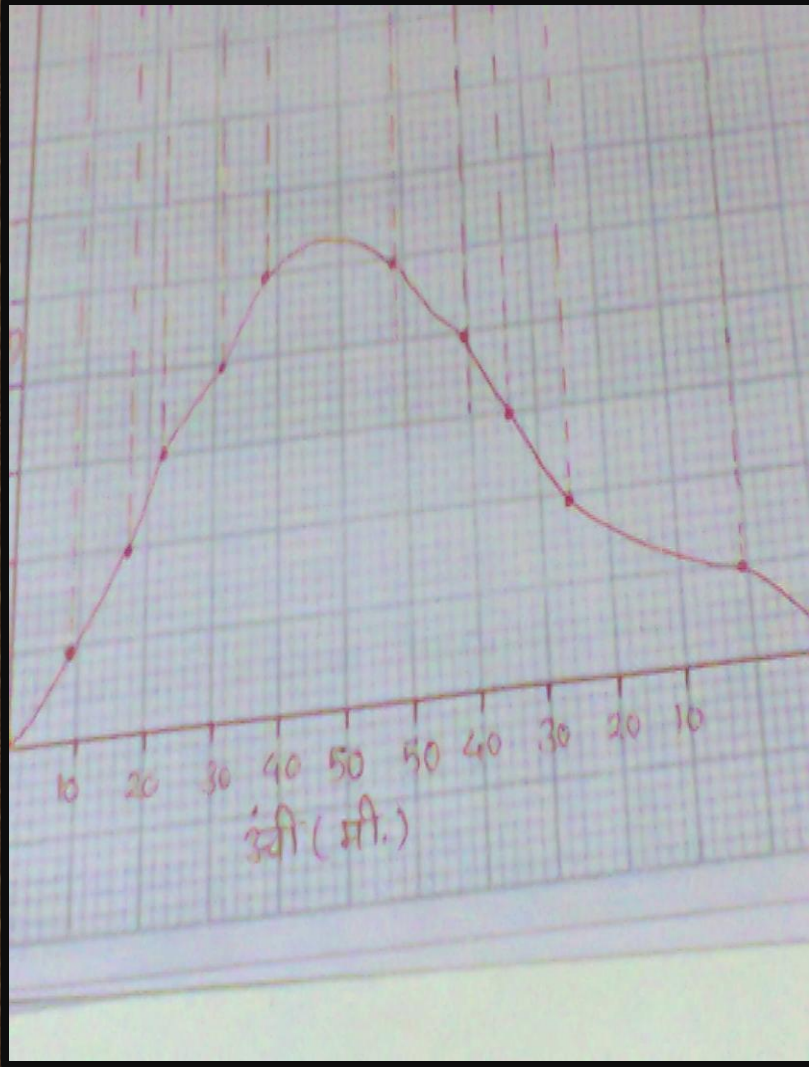
समोच्चतादर्शक रेषांपासून आलेल्या टिंबाच्या रेषांमुळे
आपल्याला असे बिंदू मिळतील.



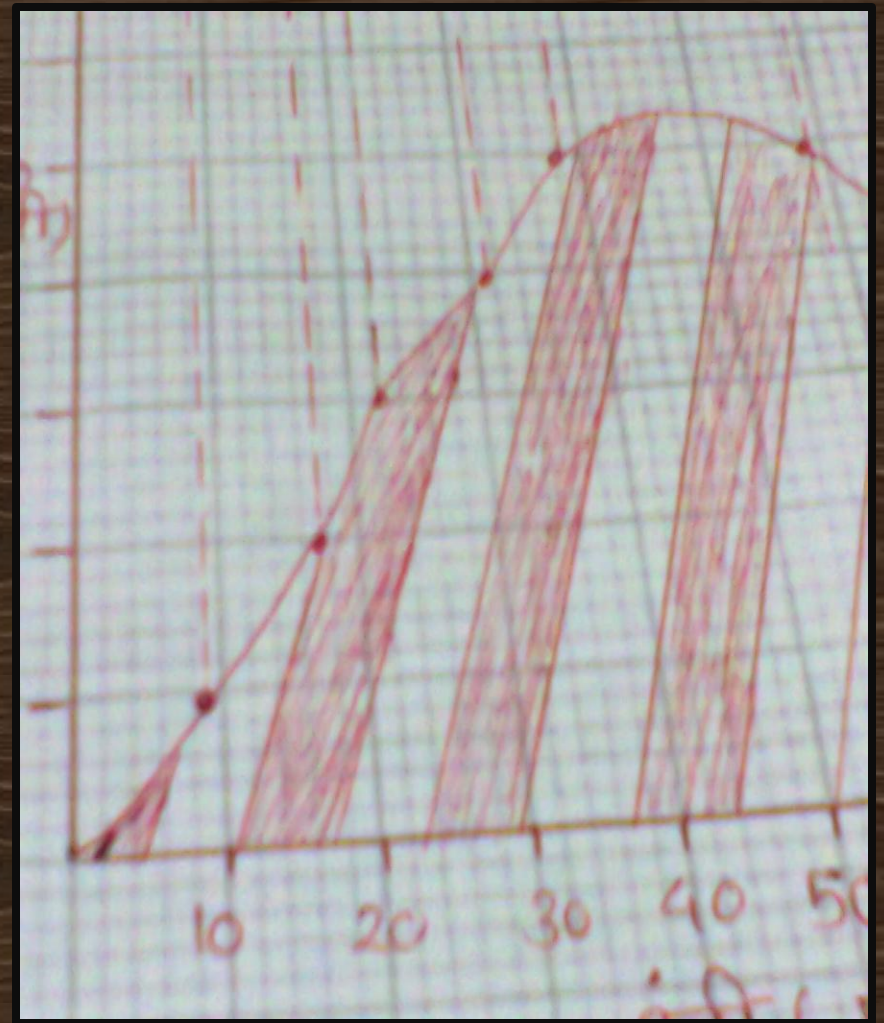
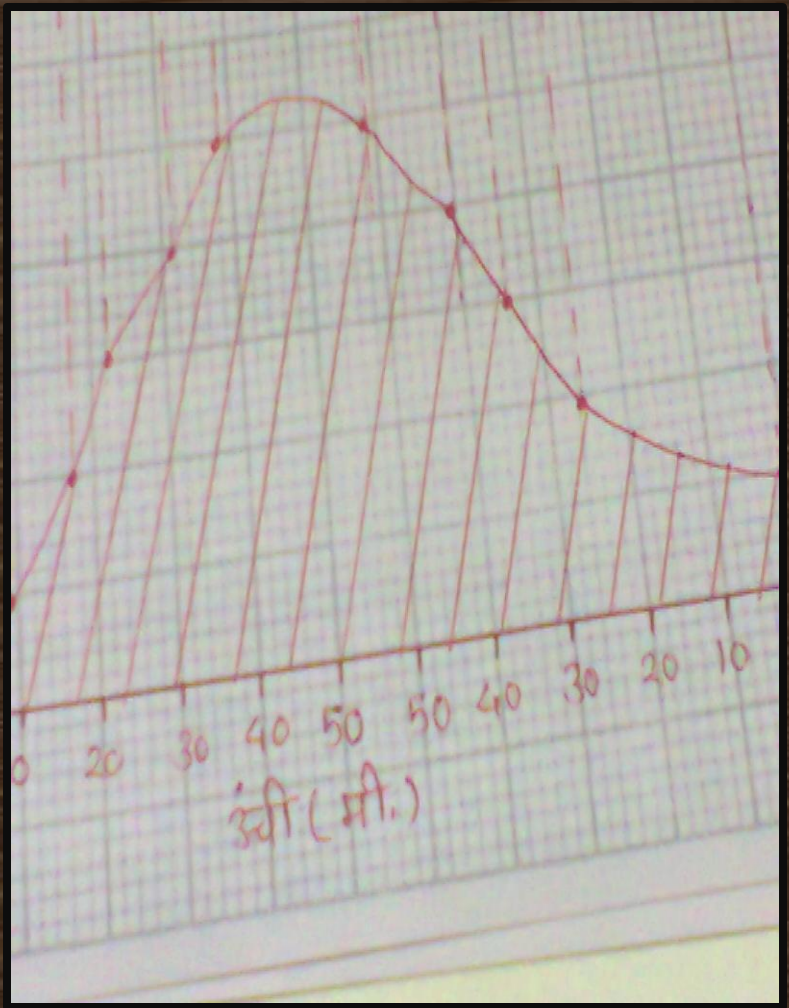
आता आपल्याला मिळालेले हे बिंदू आपण जोडूयात.



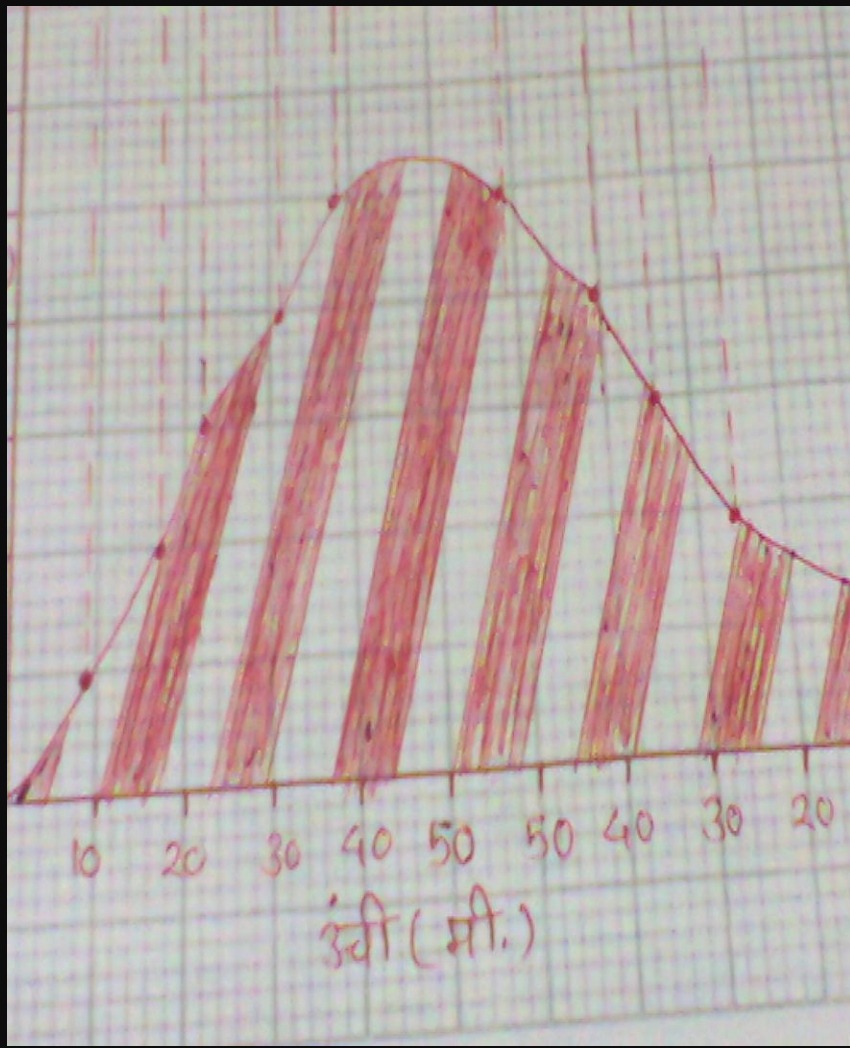
आपल्याला आता असे एका टेकडीचे भूरूप मिळाले आहे.ते आपण रंगवू.



या तिरक्या रेषांमुळे आपण काढलेले भूरूप असे उठून दिसेल.



हे आपले तयार झालेले भूरूप त्याला प्रमाण देऊन आपले काम पूर्ण करूया.



प्रमाण - 1 सेमी = 10 मीटर
1 cm = 10 m

मुलांनो, आवडला ना हा समोच्चतादर्शक रेषांच्या सहाय्याने काढलेला भूरुपाचा नकाशा !

- आता तुम्ही अशा प्रकारे दरी, खिंड, मंद उतार, तीव्र उतार दाखविणारे नकाशे आपल्या भूगोलाच्या वहीत तयार करा.
- यामुळे तुम्हाला अशी भूरूपे नकाशावरून ओळखण्यास उपयोग होईल.
- तुमच्या प्रतिक्रिया खालील mail id वर जरूर पाठवा. (manishad@mkf.org.in)

मूल्यमापन

- गाळलेल्या जागा भरा.

१)समोच्चतादर्शक रेषा म्हणजे.....होय.(समान पर्जन्य दर्शक रेषा,समान उंची दर्शक रेषा,समान रुंदी दर्शन दर्शक रेषा)

२)समोच्चतादर्शक रेषांचा उपयोग

.....करतात.(भूरूपे दाखविण्यासाठी,भूजल दाखविण्यासाठी,भूमिती दाखविण्यासाठी)

३)समोच्चतादर्शक रेषांसारख्या आणखी..... रेषा असतात.(संताप रेषा, समभार रेषा ,सम्मानरेषा

Thank you!

The image features the words "Thank you!" in a highly decorative, bubbly font. Each letter is a different color and has a thick, textured outline. The word "Thank" is on the top line, and "you!" is on the bottom line. The letters are: 'T' (yellow), 'h' (orange), 'a' (green), 'n' (purple), 'k' (orange), 'y' (green), 'o' (red), 'u' (blue), and '!' (blue). There are several stylized flowers: a blue five-petaled flower above the 'k', a light blue six-petaled flower to the right of the 'k', a large pink six-petaled flower with a yellow center in front of the 'y', a blue five-petaled flower to the left of the 'y', and a blue teardrop-shaped flower below the 'u'. A small blue and green circular dot is at the bottom right.